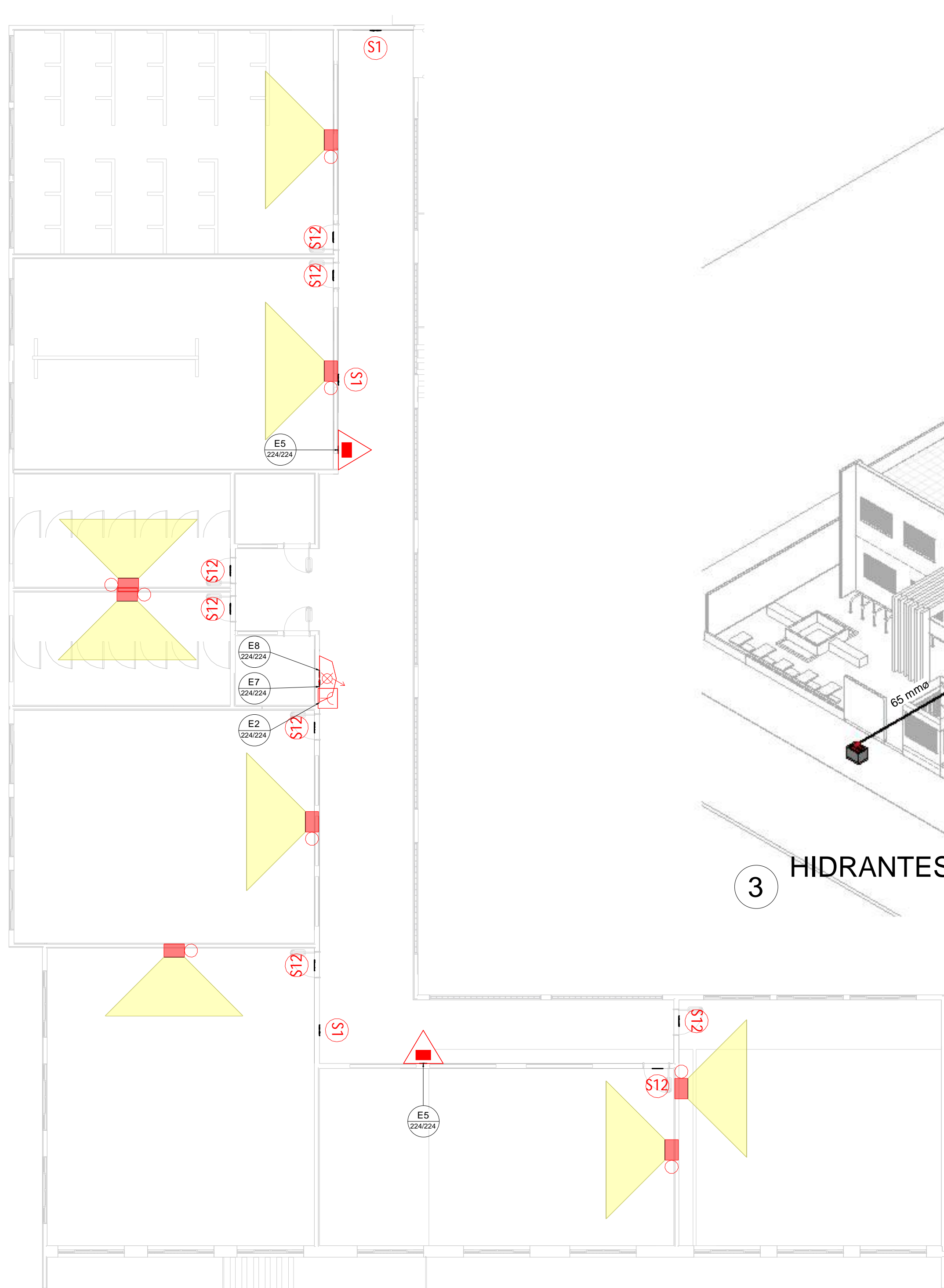
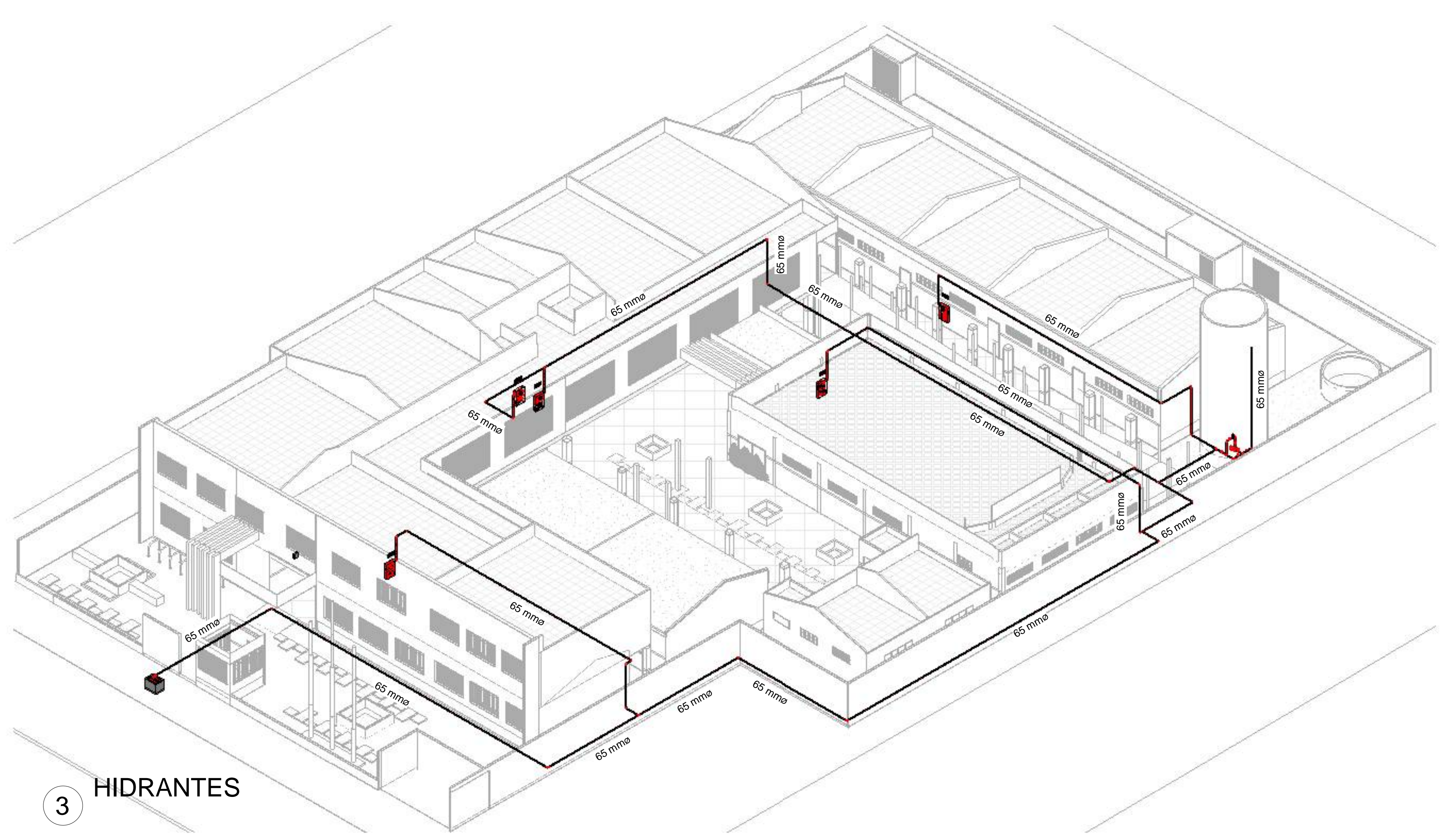


1  
TÉRREO  
1 : 100



2  
SUPERIOR  
1 : 100



3  
HIDRANTES

INFORMAÇÕES SOBRE OS SISTEMAS	
SAÍDA DE EMERGÊNCIA	OBDECEBR A IT N° 1114 - D.E. SA-81911 A saída de emergência está indicada em cada pavimento, sendo um círculo pop-up para cada edifício.
SINALIZAÇÃO DE EMERGÊNCIA	OBDECEBR A IT N° 2011 - D.E. SA-81911 A sinalização de emergência dos pisos de saída deve ser localizada de modo que a distância de percurso de qualquer ponto de fuga não seja superior a 30 metros. 15m, Ademais, deve ser instalada de tal forma que de qualquer ponto seja possível a visualização seguinte.
EXTINTORES	OBDECEBR A IT N° 2111 - D.E. SA-81911 EXTINTOR ÁGUA PRESSURIZADA - CAP. EXTINTORA 2A EXTINTOR QUÍMICO SECO - CAP. EXTINTORA 10BC EXTINTOR GÁS CARBÔNICO - CAP. EXTINTORA 5BC
ILUMINAÇÃO DE EMERGÊNCIA	OBDECEBR A IT N° 1811 - D.E. SA-81911 O sistema de iluminação tem autonomia mínima de duas horas. As luminárias para sistema autônomo devem ser de circuito isolado ou regulador, fonte de manobra e com vida útil mínima de quatro anos, garantida pelo fabricante. A instalação em locais de passagem devem ser instaladas no teto PVC rígido antichama, quando aplicável.
SEGURANÇA ESTRUTURAL CONTRA INCÊNDIO	OBDECEBR A IT N° 0511 - D.E. SA-81911 As lajes devem possuir altura mínima de 8m. O piso deve suportar sobrecarga com peso de 25 toneladas distribuídas em dois eixos. Admitir flexão máxima de 1/250. A laje utilizada que exceda 45 m de comprimento deve possuir reforço que garanta a entrada e saída de veículos.
BRIGADA DE INCÊNDIO	OBDECEBR A IT N° 1114 - D.E. SA-81911 Devem ser distribuídos em locais adequados e de grande circulação quadros de aviso ou central, indicando a existência de brigada de incêndio e indicando seus integrantes com suas respectivas localizações.
ACESSO DE VIATURA NA EDIFICAÇÃO	OBDECEBR A IT N° 0411 - D.E. SA-81911 Características mínimas da via de acesso: Largura mínima de 6m - Superfície adequada com peso de 25 toneladas distribuídas em dois eixos. Altura livre mínima de 4m - Quando o acesso deve ser no sentido transversal, a largura de 6m e altura de 4,5m. Recomenda-se que as vias de acesso com extensão superior a 50m possuam rotineiros, que podem ser dos seguintes tipos: C-3000, C-3000-2, C-3000-3, C-3000-4, C-3000-5, C-3000-6, C-3000-7, C-3000-8, C-3000-9, C-3000-10, C-3000-11, C-3000-12, C-3000-13, C-3000-14, C-3000-15, C-3000-16, C-3000-17, C-3000-18, C-3000-19, C-3000-20, C-3000-21, C-3000-22, C-3000-23, C-3000-24, C-3000-25, C-3000-26, C-3000-27, C-3000-28, C-3000-29, C-3000-30, C-3000-31, C-3000-32, C-3000-33, C-3000-34, C-3000-35, C-3000-36, C-3000-37, C-3000-38, C-3000-39, C-3000-40, C-3000-41, C-3000-42, C-3000-43, C-3000-44, C-3000-45, C-3000-46, C-3000-47, C-3000-48, C-3000-49, C-3000-50, C-3000-51, C-3000-52, C-3000-53, C-3000-54, C-3000-55, C-3000-56, C-3000-57, C-3000-58, C-3000-59, C-3000-60, C-3000-61, C-3000-62, C-3000-63, C-3000-64, C-3000-65, C-3000-66, C-3000-67, C-3000-68, C-3000-69, C-3000-70, C-3000-71, C-3000-72, C-3000-73, C-3000-74, C-3000-75, C-3000-76, C-3000-77, C-3000-78, C-3000-79, C-3000-80, C-3000-81, C-3000-82, C-3000-83, C-3000-84, C-3000-85, C-3000-86, C-3000-87, C-3000-88, C-3000-89, C-3000-90, C-3000-91, C-3000-92, C-3000-93, C-3000-94, C-3000-95, C-3000-96, C-3000-97, C-3000-98, C-3000-99, C-3000-100, C-3000-101, C-3000-102, C-3000-103, C-3000-104, C-3000-105, C-3000-106, C-3000-107, C-3000-108, C-3000-109, C-3000-110, C-3000-111, C-3000-112, C-3000-113, C-3000-114, C-3000-115, C-3000-116, C-3000-117, C-3000-118, C-3000-119, C-3000-120, C-3000-121, C-3000-122, C-3000-123, C-3000-124, C-3000-125, C-3000-126, C-3000-127, C-3000-128, C-3000-129, C-3000-130, C-3000-131, C-3000-132, C-3000-133, C-3000-134, C-3000-135, C-3000-136, C-3000-137, C-3000-138, C-3000-139, C-3000-140, C-3000-141, C-3000-142, C-3000-143, C-3000-144, C-3000-145, C-3000-146, C-3000-147, C-3000-148, C-3000-149, C-3000-150, C-3000-151, C-3000-152, C-3000-153, C-3000-154, C-3000-155, C-3000-156, C-3000-157, C-3000-158, C-3000-159, C-3000-160, C-3000-161, C-3000-162, C-3000-163, C-3000-164, C-3000-165, C-3000-166, C-3000-167, C-3000-168, C-3000-169, C-3000-170, C-3000-171, C-3000-172, C-3000-173, C-3000-174, C-3000-175, C-3000-176, C-3000-177, C-3000-178, C-3000-179, C-3000-180, C-3000-181, C-3000-182, C-3000-183, C-3000-184, C-3000-185, C-3000-186, C-3000-187, C-3000-188, C-3000-189, C-3000-190, C-3000-191, C-3000-192, C-3000-193, C-3000-194, C-3000-195, C-3000-196, C-3000-197, C-3000-198, C-3000-199, C-3000-200, C-3000-201, C-3000-202, C-3000-203, C-3000-204, C-3000-205, C-3000-206, C-3000-207, C-3000-208, C-3000-209, C-3000-210, C-3000-211, C-3000-212, C-3000-213, C-3000-214, C-3000-215, C-3000-216, C-3000-217, C-3000-218, C-3000-219, C-3000-220, C-3000-221, C-3000-222, C-3000-223, C-3000-224, C-3000-225, C-3000-226, C-3000-227, C-3000-228, C-3000-229, C-3000-230, C-3000-231, C-3000-232, C-3000-233, C-3000-234, C-3000-235, C-3000-236, C-3000-237, C-3000-238, C-3000-239, C-3000-240, C-3000-241, C-3000-242, C-3000-243, C-3000-244, C-3000-245, C-3000-246, C-3000-247, C-3000-248, C-3000-249, C-3000-250, C-3000-251, C-3000-252, C-3000-253, C-3000-254, C-3000-255, C-3000-256, C-3000-257, C-3000-258, C-3000-259, C-3000-260, C-3000-261, C-3000-262, C-3000-263, C-3000-264, C-3000-265, C-3000-266, C-3000-267, C-3000-268, C-3000-269, C-3000-270, C-3000-271, C-3000-272, C-3000-273, C-3000-274, C-3000-275, C-3000-276, C-3000-277, C-3000-278, C-3000-279, C-3000-280, C-3000-281, C-3000-282, C-3000-283, C-3000-284, C-3000-285, C-3000-286, C-3000-287, C-3000-288, C-3000-289, C-3000-290, C-3000-291, C-3000-292, C-3000-293, C-3000-294, C-3000-295, C-3000-296, C-3000-297, C-3000-298, C-3000-299, C-3000-300, C-3000-301, C-3000-302, C-3000-303, C-3000-304, C-3000-305, C-3000-306, C-3000-307, C-3000-308, C-3000-309, C-3000-310, C-3000-311, C-3000-312, C-3000-313, C-3000-314, C-3000-315, C-3000-316, C-3000-317, C-3000-318, C-3000-319, C-3000-320, C-3000-321, C-3000-322, C-3000-323, C-3000-324, C-3000-325, C-3000-326, C-3000-327, C-3000-328, C-3000-329, C-3000-330, C-3000-331, C-3000-332, C-3000-333, C-3000-334, C-3000-335, C-3000-336, C-3000-337, C-3000-338, C-3000-339, C-3000-340, C-3000-341, C-3000-342, C-3000-343, C-3000-344, C-3000-345, C-3000-346, C-3000-347, C-3000-348, C-3000-349, C-3000-350, C-3000-351, C-3000-352, C-3000-353, C-3000-354, C-3000-355, C-3000-356, C-3000-357, C-3000-358, C-3000-359, C-3000-360, C-3000-361, C-3000-362, C-3000-363, C-3000-364, C-3000-365, C-3000-366, C-3000-367, C-3000-368, C-3000-369, C-3000-370, C-3000-371, C-3000-372, C-3000-373, C-3000-374, C-3000-375, C-3000-376, C-3000-377, C-3000-378, C-3000-379, C-3000-380, C-3000-381, C-3000-382, C-3000-383, C-3000-384, C-3000-385, C-3000-386, C-3000-387, C-3000-388, C-3000-389, C-3000-390, C-3000-391, C-3000-392, C-3000-393, C-3000-394, C-3000-395, C-3000-396, C-3000-397, C-3000-398, C-3000-399, C-3000-400, C-3000-401, C-3000-402, C-3000-403, C-3000-404, C-3000-405, C-3000-406, C-3000-407, C-3000-408, C-3000-409, C-3000-410, C-3000-411, C-3000-412, C-3000-413, C-3000-414, C-3000-415, C-3000-416, C-3000-417, C-3000-418, C-3000-419, C-3000-420, C-3000-421, C-3000-422, C-3000-423, C-3000-424, C-3000-425, C-3000-426, C-3000-427, C-3000-428, C-3000-429, C-3000-430, C-3000-431, C-3000-432, C-3000-433, C-3000-434, C-3000-435, C-3000-436, C-3000-437, C-3000-438, C-3000-439, C-3000-440, C-3000-441, C-3000-442, C-3000-443, C-3000-444, C-3000-445, C-3000-446, C-3000-447, C-3000-448, C-3000-449, C-3000-450, C-3000-451, C-3000-452, C-3000-453, C-3000-454, C-3000-455, C-3000-456, C-3000-457, C-3000-458, C-3000-459, C-3000-460, C-3000-461, C-3000-462, C-3000-463, C-3000-464, C-3000-465, C-3000-466, C-3000-467, C-3000-468, C-3000-469, C-3000-470, C-3000-471, C-3000-472, C-3000-473, C-3000-474, C-3000-475, C-3000-476, C-3000-477, C-3000-478, C-3000-479, C-3000-480, C-3000-481, C-3000-482, C-3000-483, C-3000-484, C-3000-485, C-3000-486, C-3000-487, C-3000-488, C-3000-489, C-3000-490, C-3000-491, C-3000-492, C-3000-493, C-3000-494, C-3000-495, C-3000-496, C-3000-497, C-3000-498, C-3000-499, C-3000-500, C-3000-501, C-3000-502, C-3000-503, C-3000-504, C-3000-505, C-3000-506, C-3000-507, C-3000-508, C-3000-509, C-3000-510, C-3000-511, C-3000-512, C-3000-513, C-3000-514, C-3000-515, C-3000-516, C-3000-517, C-3000-518, C-3000-519, C-3000-520, C-3000-521, C-3000-522, C-3000-523, C-3000-524, C-3000-525, C-3000-526, C-3000-527, C-3000-528, C-3000-529, C-3000-530, C-3000-531, C-3000-532, C-3000-533, C-3000-534, C-3000-535, C-3000-536, C-3000-537, C-3000-538, C-3000-539, C-3000-540, C-3000-541, C-3000-542, C-3000-543, C-3000-544, C-3000-545, C-3000-546, C-3000-547, C-3000-548, C-3000-549, C-3000-550, C-3000-551, C-3000-552, C-3000-553, C-3000-554, C-3000-555, C-3000-556, C-3000-557, C-3000-558, C-3000-559, C-3000-560, C-3000-561, C-3000-562, C-3000-563, C-3000-564, C-3000-565, C-3000-566, C-3000-567, C-3000-568, C-3000-569, C-3000-570, C-3000-571, C-3000-572, C-3000-573, C-3000-574, C-3000-575, C-3000-576, C-3000-577, C-3000-578, C-3000-579, C-3000-580, C-3000-581, C-3000-582, C-3000-583, C-3000-584, C-3000-585, C-3000-586, C-3000-587, C-3000-588, C-3000-589, C-3000-590, C-3000-591, C-3000-592, C-3000-593, C-3000-594, C-3000-595, C-3000-596, C-3000-597, C-3000-598, C-3000-599, C-3000-600, C-3000-601, C-3000-602, C-3000-603, C-3000-604, C-3000-605, C-3000-606, C-3000-607, C-3000-608, C-3000-609, C-3000-610, C-3000-611, C-3000-612, C-3000-613, C-3000-614, C-3000-615, C-3000-616, C-3000-617, C-3000-618, C-3000-619, C-3000-620, C-3000-621, C-3000-622, C-3000-623, C-3000-624, C-3000-625, C-3000-626, C-3000-627, C-3000-628, C-3000-629, C-3000-630, C-3000-631, C-3000-632, C-3000-633, C-3000-634, C-3000-635, C-3000-636, C-3000-637, C-3000-638, C-3000-639, C-3000-640, C-3000-641, C-3000-642, C-3000-643, C-3000-644, C-3000-645, C-3000-646, C-3000-647, C-3000-648, C-3000-649, C-3000-650, C-3000-651, C-3000-652, C-3000-653, C-3000-654, C-3000-655, C-3000-656, C-3000-657, C-3000-658, C-3000-659, C-3000-660, C-3000-661, C-3000-662, C-3000-663, C-3000-664, C-3000-665, C-3000-666, C-3000-667, C-3000-668, C-3000-669, C-3000-670, C-3000-671, C-3000-672, C-3000-673, C-3000-674, C-3000-675, C-3000-676, C-3000-677, C-3000-678, C-3000-679, C-3000-680, C-3000-681, C-3000-682, C-3000-683, C-3000-684, C-3000-685, C-3000-686, C-3000-687, C-3000-688, C-3000-689, C-3000-690, C-3000-691, C-3000-692, C-3000-693, C-3000-694, C-3000-695, C-3000-696, C-3000-697, C-3000-698, C-3000-699, C-3000-700, C-3000-701, C-3000-702, C-3000-703, C-3000-704, C-3000-705, C-3000-706, C-3000-707, C-3000-708, C-3000-709, C-3000-710, C-3000-711, C-3000-712, C-3000-713, C-3000-714, C-3000-715, C-3000-716, C-3000-717, C-3000-718, C-3000-719, C-3000-720, C-3000-721, C-3000-722, C-3000-723, C-3000-724, C-3000-725, C-3000-726, C-3000-727, C-3000-728, C-3000-729, C-3000-730, C-3000-731, C-3000-732, C-3000-733, C-3000-734, C-3000-735, C-3000-736, C-3000-737, C-3000-738, C-3000-739, C-3000-740, C-3000-741, C-3000-742, C-3000-743, C-3000-744, C-3000-745, C-3000-746, C-3000-747, C-3000-748, C-3000-749, C-3000-750, C-3000-751, C-3000-752, C-3000-753, C-3000-754, C-3000-755, C-3000-756, C-3000-757, C-3000-758, C-3000-759, C-3000-760, C-3000-761, C-3000-762, C-3000-763, C-3000-764, C-3000-765, C-3000-766, C-3000-767, C-3000-768, C-3000-769, C-3000-770, C-3000-771, C-3000-772, C-3000-773, C-3000-774, C-3000-775, C-3000-776, C-3000-777, C-3000-778, C-3000-779, C-3000-780, C-3000-781, C-3000-782, C-3000-783, C-3000-784, C-3000-785, C-3000-786, C-3000-787, C-3000-788, C-3000-789, C-3000-790, C-3000-791, C-3000-792, C-3000-793, C-3000-794, C-3000-795, C-3000-796, C-3000-797, C-3000-798, C-3000-799, C-3000-800, C-3000-801, C-3000-802, C-3000-803, C-3000-804, C-3000-805, C-3000-806, C-3000-807, C-3000-808, C-3000-809, C-3000-810, C-3000-811, C-3000-812, C-3000-813, C-3000-814, C-3000-815, C-3000-816, C-3000-817, C-3000-818, C-3000-819, C-3000-820, C-3000-821, C-3000-822, C-3000-823, C-3000-824, C-3000-825, C-3000-826, C-3000-827, C-3000-828, C-3000-829, C-3000-830, C-3000-831, C-3000-832, C-3000-833, C-3000-834, C-3000-835, C-3000-836, C-3000-837, C-3000-838, C-3000-839, C-3000-840, C-3000-841, C-3000-842, C-3000-843, C-3000-844, C-3000-845, C-3000-846, C-3000-847, C-3000-848, C-3000-849, C-3000-850, C-3000-851, C-3000-852, C-3000-853, C-3000-854, C-3000-855, C-3000-856, C-3000-857, C-3000-858, C-3000-859, C-3000-860, C-3000-861, C-3000-862, C-3000-863, C-3000-864, C-3000-865, C-3000-866, C-3000-867, C-3000-868, C-3000-869, C-3000-870, C-3000-871, C-3000-872, C-3000-873, C-3000-874, C-3000-875, C-3000-876, C-3000-877, C-3000-878, C-3000-879, C-3000-880, C-3000-881, C-3000-882, C-3000-883, C-3000-884, C-3000-885, C-3000-886, C-3000-887, C-3000-888, C-3000-889, C-3000-890, C-3000-891, C-3000-892, C-3000-893, C-3000-894, C-3000-895, C-3000-896, C-3000-897, C-3000-898, C-3000-899, C-3000-900, C-3000-901, C-3000-902, C-3000-903, C-3000-904, C-3000-905, C-3000-906, C-3000-907, C-3000-908, C-3000-909, C-3000-910, C-3000-911, C-3000-912, C-3000-913, C-3000-914, C-3000-915, C-3000-916, C-3000-917, C-3000-918, C-3000-919, C-3000-920, C-3000-921, C-3000-922, C-3000-923, C-3000-924, C-3000-925, C-3000-926, C-3000-927, C-3000-928, C-3000-929, C-3000-930, C-3000-931, C-3000-932, C-3000-933, C-3000-934, C-3000-935, C-3000-936, C-3000-937, C-3000-938, C-3000-939, C-3000-940, C-3000-941, C-3000-942, C-3000-943, C-3000-944, C-3000-945, C-3000-946, C-3000-947, C-3000-948, C-3000-949, C-3000-950, C-3000-951, C-3000-952, C-3000-953, C-3000-954, C-3000-955, C-3000-956, C-3000-957, C-3000-958, C-3000-959, C-3000-960, C-3000-961, C-3000-962, C-3000-963, C-3000-964, C-3000-965, C-3000-966, C-3000-967, C-3000-968, C-3000-969, C-3000-970, C-3000-971, C-3000-972, C-3000-973, C-3000-974, C-3000-975, C-3000-976, C-3000-977, C-3000-978, C-3000-979, C-3000-980, C-3000-981, C-3000-982, C-3000-983, C-3000-984, C-3000-985, C-3000-986, C-3000-987, C-3000-988, C-3000-989, C-3000-990, C-3000-991, C-3000-992, C-3000-993, C-3000-994, C-3000-995, C-3000-996, C-3000-997, C-3000-998, C-3000-999, C-3000-1000, C-3000-1001, C-3000-1002, C-3000-1003, C-3000-1004, C-3000-1005, C-3000-1006, C-3000-1007, C-3000-1008, C-3000-1009, C-3000-1010, C-3000-1011, C-3000-1012, C-3000-1013, C-3000-1014, C-3000-1015, C-3000-1016, C-3000-1017, C-3000-1018, C-300